



Cortadora de varilla S45/S55



Cortadora de varilla eléctrica EMAQ (220-3F), con cuchillas de 8 aristas de corte, sistema hidráulico de corte, para varilla corrugada de hasta 1 1/4" ó 1 1/2".

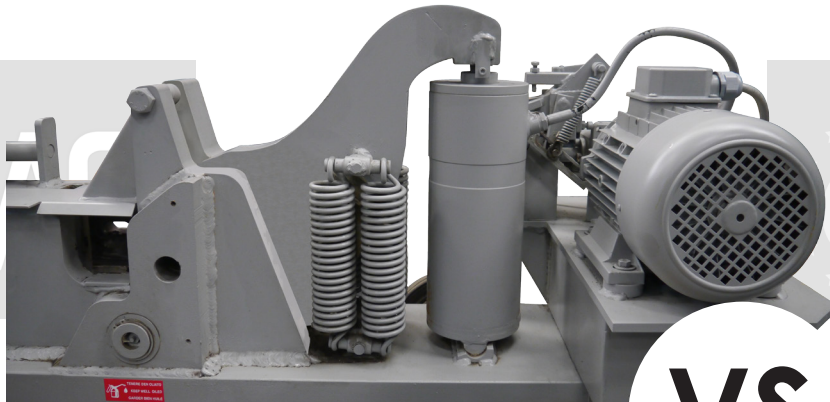
MODELO	S45	S55
MARCA	EMAQ	
MOTOR	4.0 H.P.	7.5 H.P.
PESO	380 KG	500 KG
CORTE EN 45 KG/MM ²	1 1/2"	2 1/8"
CORTE EN 65 KG/MM ²	1 3/8"	1 1/2"
CORTE EN 85 KG/MM ²	1 1/4"	1 1/2"
APLICACIONES	CORTE EN FRIO DE VARILLAS CORRUGDAS EN DIFERENTES DIÁMETROS	



**RUEDAS PARA SU FÁCIL
REUBIACIÓN EN OBRA**

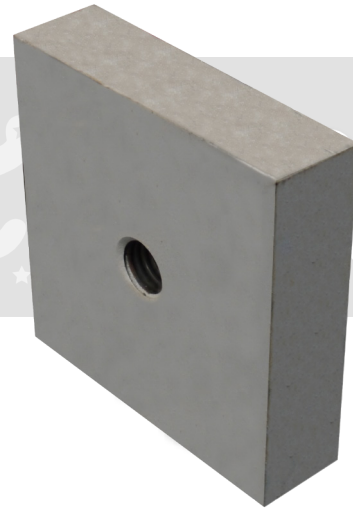


**SISTEMA DE CORTE
HIDRÁULICO**



**SISTEMA DE CORTE
MECÁNICO**

**CUCHILLAS DE 8 ARISTAS
DE ACERO PARA
CORTE EN FRIO**



- ✓ VELOCIDAD DE CORTE
- ✓ 0 MANTENIMIENTO

VS



FICHA TÉCNICA