

## CORTADORA DE VARILLA CEL - 55

### MAYOR DURACIÓN Y RENDIMIENTO

- ✓ Los mecanismos internos sujetos a esfuerzo y desgaste, están tratados térmicamente, lo que garantiza mayor duración y rendimiento de trabajo.
- ✓ Cuerpo monoblock en acero fundido.
- ✓ Accionamiento del corte con pedal (Mod. CEL-45) y con palanca y pedal (Mods. CEL-30 y 35).
- ✓ Cuchillas intercambiables rectangulares con 4 caras de corte.
- ✓ Mayor producción en el corte de pequeños y medianos diámetros al tener la garganta y cuchillas de corte a mayor profundidad.
- ✓ Grupos de engranajes bañados en aceite.
- ✓ Facilidad de desplazamiento con gancho y palanca.



IDEAL PARA CORTE DE VARILLA CORRUGADA


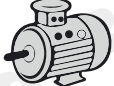
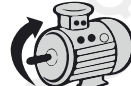

DE 3/8" HASTA 1 1/2"

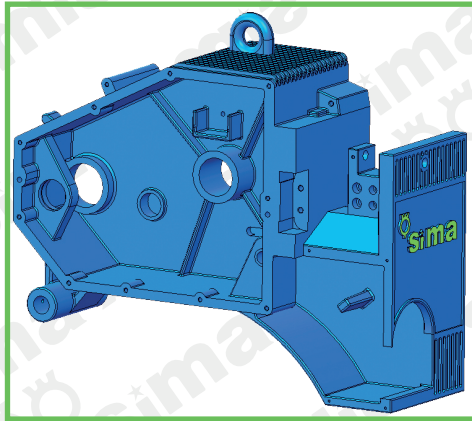
CORTES POR MINUTO APROX

50

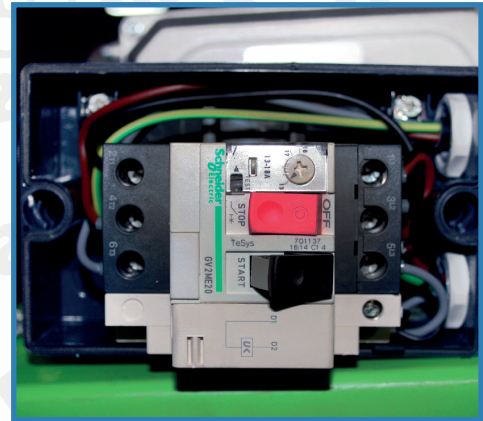
ACCIONADA POR MOTOR TRIFÁSICO (220V - 3F)

DE 5.5 HP

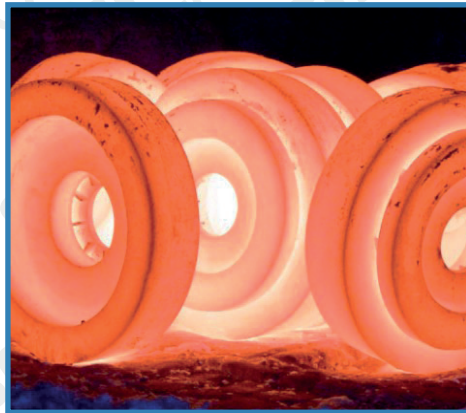
CEL - 55	 Kg	 C.V./HP Kw	 R.P.M.	 LxAxH
	666	5.5 4	3000	1220mmx 775mm x 1130mm



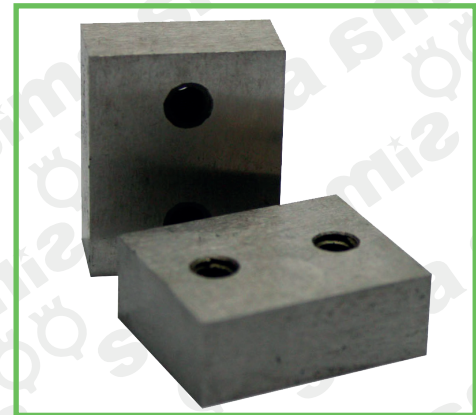
**Cuerpo Monoblock** en acero modular fundido en una sola pieza.



**Disyuntor magnetotérmico.**



**Mecanismos internos** tratados térmicamente para mayor duración.



**Cuchillas intercambiables** con cuatro caras de corte.



**Grupo de engranes helicoidales** trapecoidales bañados en aceite.

